



IT **Tubo traslucido in TPU a base estere rinforzato con spirale in acciaio ricoperta in TPU color rame**, per garantire un'ottima adesione con la parete e garantire la massima sicurezza in uso. Superficie interna **completamente liscia** per ottimizzare il flusso dei media trasportati; spessore di parete 0,9 mm costante per tutti i diametri. Robusto ma leggero e flessibile, è adatto anche per lavori gravosi, grazie ad una capacità di resistenza all'abrasione di 20 mm³ (50% in più di quella di un normale tubo in TPU). Resistente ad olii minerali, invecchiamento, agenti atmosferici, ozono. NEXT 09 è realizzato con uno speciale TPU dotato di caratteristiche combinate che rendono il materiale della parete antistatico permanente (R<10⁹ Ohm/m), resistente ai raggi UV e all'attacco idrolitico superiore rispetto a quella di un normale poliuretano a base estere. Il tubo può essere reso conduttivo (R<10² Ohm/m) mettendo a terra la spirale.

- Impianti di aspirazione, industria della ceramica e del legno, aspirazione di trucioli, segatura, fumi e polveri abrasive, anche in condizioni critiche.

EN **Translucent, ester-based TPU hose reinforced with a copper-coloured TPU-coated steel spiral**, to ensure optimum adhesion to the wall and maximum safety in use. Completely smooth inner surface to optimise the flow of transported media; constant 0,9 mm wall thickness for all diameters. Robust yet light and flexible, it is also suitable for heavy-duty applications thanks to an abrasion resistance capacity of 20 mm³ (50% more than a normal TPU hose). Resistant to mineral oils, ageing, weathering, ozone and many chemicals. NEXT 09 is made of special TPU with combined characteristics that make the wall material permanently antistatic (R<10⁹ Ohm/m) and UV-resistant. The excellent quality of the compound used also offers superior resistance to hydrolytic attack if compared to normal ester based TPU hoses. The hose can be made conductive (R<10² Ohm/m) by grounding the spiral.

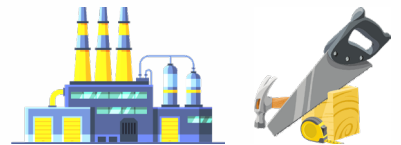
- Suction plants, ceramic and wood industry, suction of chips, sawdust, fumes and abrasive dust, even in critical conditions.

COD. N9
Ø mm 25-305

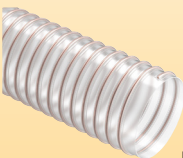


TPU a base estere
Ester based TPU hose

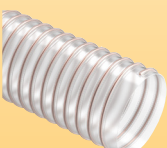
Spirale in acciaio ricoperta di TPU color rame
TPU coated copper colored steel spiral



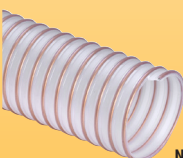
SCHEDA TECNICA · TECHNICAL DATA		CODICE	Ø INT.	SPESS. MIN.	PESO	DEPR.	R. CURVATURA	LG. ROTOLO	VOL.	FASCETTA DOPPIOPONTE W2
		CODE	Ø INT.	MIN WALL TH.	WEIGHT	VACUUM	BENDING	COIL LGTH.	VOL.	DOUBLE BRIDGE W2
			mm	mm	g/m	m H ₂ O	mm	m	m ³	
<p>costante 0,9 constant</p> <p>+90°C picchi +125°C -40°C</p> <p>F2 W2 p.122 Fascetta doppioponte W2 / Double bridge W2</p>	N901025000000*	25,4	0,9	220	5	30	30	0,06	-	
	N901027000000*	27	0,9	245	5	30	30	0,06	-	
	N901030000000*	30	0,9	255	5	35	30	0,08	-	
	N901032000000*	31,8	0,9	270	5	35	30	0,08	-	
	N901038000000*	38,1	0,9	335	5	40	30	0,09	-	
	N901040000000	40	0,9	345	5	40	30	0,12	-	
	N901045000000*	45	0,9	370	5	45	30	0,13	-	
	N901052000000	50,8	0,9	410	4	50	30	0,18	-	
	N901060000000	60	0,9	530	3	70	30	0,21	-	
	N901063000000	63,5	0,9	570	3	70	30	0,30	-	
	N901065000000*	65	0,9	580	3	75	30	0,31	-	
	N901076000000	76,2	0,9	675	3	90	30	0,36	-	
	N901080000000	80	0,9	680	3	95	30	0,37	-	
	N901090000000*	90	0,9	765	2,5	105	20	0,28	-	
	N901100000000	100	0,9	910	2	135	20	0,31		
N901102000000	102	0,9	925	2	135	20	0,31			
N901110000000	110	0,9	965	2	145	20	0,51	F2 W2 100.0 127.0		
N901120000000	120	0,9	1060	1,5	160	20	0,55			
N901127000000	127	0,9	1120	1,5	210	20	0,58			
N901140000000*	140	0,9	1160	1	185	20	0,64			
N901152000000	152,4	0,9	1375	1	230	20	0,82			
N901160000000*	160	0,9	1455	1	250	20	0,86	F2 W2 130.0 190.0		
N901180000000*	180	0,9	1635	0,5	270	20	0,96			
N9012030000000	203,2	0,9	2015	0,5	300	15	1,08	F2 W2 200.0 230.0		
N901250000000*	250	0,9	2840	0,3	440	10 m pz. dritti/ straight	0,67			
N901254000000*	254	0,9	2885	0,3	440	10 m pz. dritti/ straight	0,69	F2 W2 250.0 330.0		
N901305000000*	305	0,9	4295	0,2	530	10 m pz. dritti/ straight	0,99			



Next 07 (cod. N7) p.28



NEXT 09 ET (cod. N9 ET) p.91



NEXT 15 (cod. N5) p.30

I dati tecnici riportati sono stati misurati a 23°C e al 50% di umidità. *The technical data here reported have been measured at 23°C with 50% humidity.*
*Disponibile su richiesta, per quantitativi da concordare con l'ufficio vendite. **Available on request, contact our sales office for more info and quantities.*